



CorePro LED PLC 2P



CorePro LED PLC 8.9W 840 2P G24d-3

CorePro LED PLC 2P, sorgente luminosa LED, alternativa perfetta a una fluorescente tradizionale. Questo prodotto è la soluzione ideale per il rinnovamento delle lampade nelle applicazioni d'illuminazione generale: soddisfa i requisiti d'illuminazione di base, assicura risparmi energetici significativi e rispetta l'ambiente.

Dati del prodotto

| Informazioni generali | |
|--|--------------------|
| Attacco | G24d-3 |
| Durata nominale | 30.000 ore |
| Ciclo di commutazione on/off | 50.000 |
| Lighting Technology | LED |
| Riferimento per la misurazione del flusso | Sphere |
| Dati tecnici di illuminazione | |
| Codice colore | 840 [CCT of 4000K] |
| Angolo del fascio (Nom) | 120 ° |
| Flusso luminoso | 1.100 lm |
| Designazione colore | Bianco freddo (CW) |
| Temperatura di colore correlata (Nom) | 4000 K |
| Efficienza luminosa (specificata) (Nom) | 123 lm/W |
| Uniformità del colore | <6 |
| Indice di resa cromatica (CRI) | 82 |
| LLMF a fine durata vita nominale (Nom) | 70 % |
| Photobiological safety according to EN 62471 | RG1 |
| Funzionamento e parte elettrica | |
| Frequenza di ingresso | Da 50 a 60 Hz |
| Consumo energetico | 8,9 W |
| Corrente lampada (Nom) | 52 mA |

| Tempo di avvio (Nom) | 0,5 s |
|--|-----------|
| Tempo di riscaldamento per raggiungere il 60% del flusso luminoso | 0,5 s |
| Fattore di potenza (frazione) | 0,9 |
| Tensione (Nom) | 220-240 V |
| Compatibilità del ballast | EM/Mains |
| LED alternative to fluorescent lamp power | 26 W |
| Corrente di spunto di alimentazione | 2,77 |
| N. max lampade su MCB tipo B 10 A - Rete | 198 |
| N. max lampade su MCB tipo B 10 A - Reattore EM senza condensatore di rifasamento. | 198 |
| N. max lampade su MCB tipo B 10 A - Reattore EM con condensatore di rifasamento. | - |
| N. max lampade su MCB tipo B 16 A - Rete | 317 |
| N. max lampade su MCB tipo B 16 A - Reattore EM senza condensatore di rifasamento. | 317 |
| N. max lampade su MCB tipo B 16 A - Reattore EM con condensatore di rifasamento. | - |
| Temperatura | |
| Temp. massima involucro (Nom) | 75 °C |

CorePro LED PLC 2P

Controlli e dimmerazione

| | |
|-------------|----|
| Dimmerabile | No |
|-------------|----|

Meccanica e corpo

| | |
|---------------------------|-------------|
| Finitura lampadina | Smerigliata |
| Materiale della lampadina | Plastica |
| Lunghezza prodotto | 148 mm |
| Forma lampadina | PL-C |
| Peso netto (Pezzo) | 0,090 kg |

Approvazione e applicazione

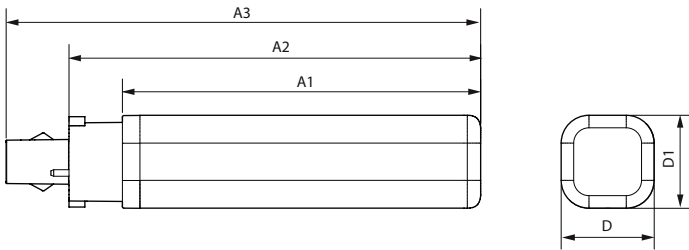
| | |
|--------------------------------------|---|
| Classe di efficienza energetica | E |
| Prodotto per il risparmio energetico | Sì |
| Marchi di approvazione | Conformità RoHS Marchio CE Certificato KEMA Keur |
| Consumo energetico kWh/1000 h | 9 kWh |
| Numero di registrazione EPREL | 1820630 |
| Marchio CE | Sì |
| Conformità a RoHS EU | Sì |
| Valore di tremolio (PstLM) | 1 |

| | |
|---------------------------------|-----------------|
| Effetto stroboscopico | 0,4 |
| Intervallo temperatura ambiente | Da -20 a +35 °C |

Dati del prodotto

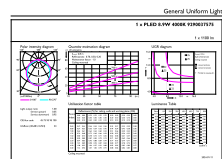
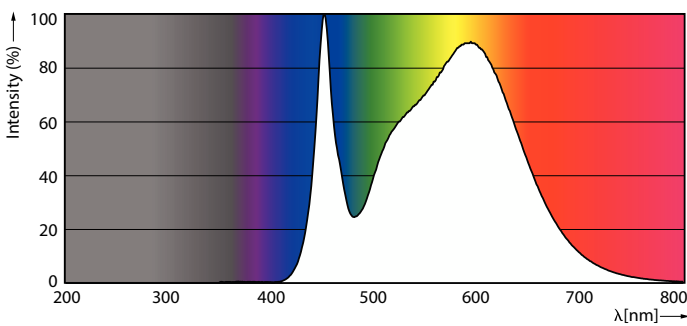
| | |
|---|---------------------------------------|
| Nome prodotto ordine | CorePro LED PLC 8.9W 840 2P G24d-3 |
| Nome completo prodotto | CorePro LED PLC 8.9W 840 2P G24d-3 |
| Full EOC | 872016928760000 |
| Descrizione codice locale | PLCLE2P26840G2 |
| Codice d'ordine | 28760000 |
| Codice materiale (12NC) | 929003757502 |
| Codice locale | PLCLE2P26840G2 |
| Numeratore - Quantità per confezione | 1 |
| EAN/UPC - Prodotto/scatola | 8720169287600 |
| Numeratore - Confezioni per scatola esterna | 10 |
| EAN/UPC - Case | 8720169287617 |

Disegno tecnico



| Product | D1 | D2 | A1 | A2 | A3 |
|------------------------------------|-------|----|--------|--------|--------|
| CorePro LED PLC 8.9W 840 2P G24d-3 | 34 mm | | 129 mm | 148 mm | 171 mm |

Fotometrie

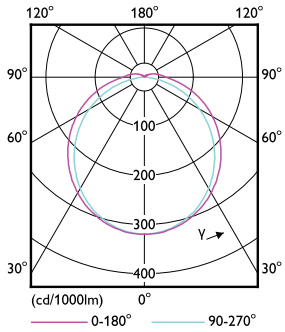


Spectral Power Distribution Colour - CorePro LED PLC 8.9W 840 2P G24d-3

General uniform lighting - CorePro LED PLC 8.9W 840 2P G24d-3

CorePro LED PLC 2P

Fotometrie

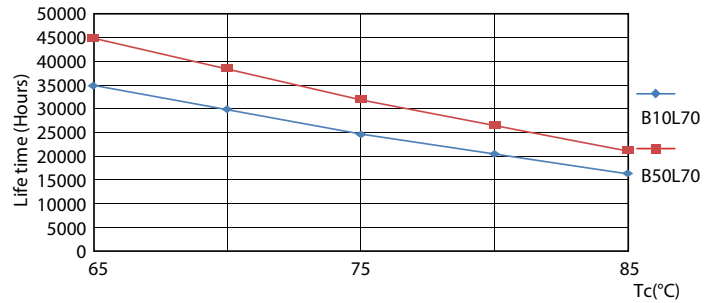


Light Distribution Diagram - CorePro LED PLC 8.9W 840 2P G24d-3

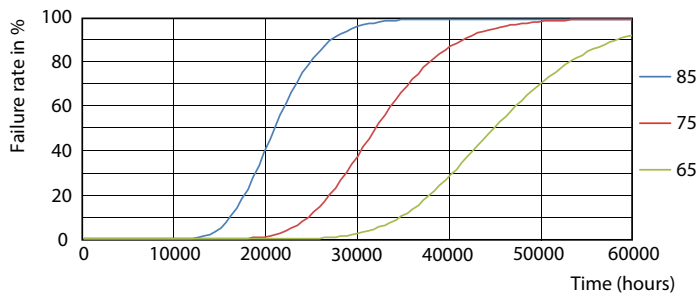
Durata



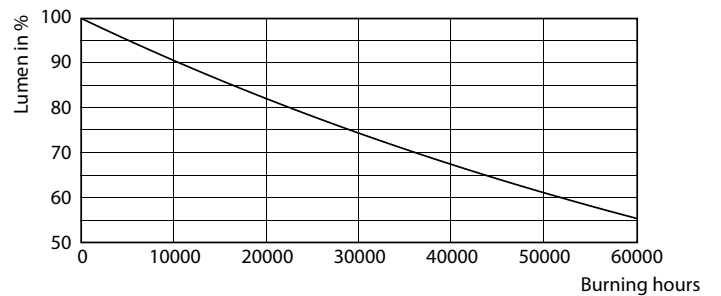
Life Expectancy Diagram



LifetimeVsTc



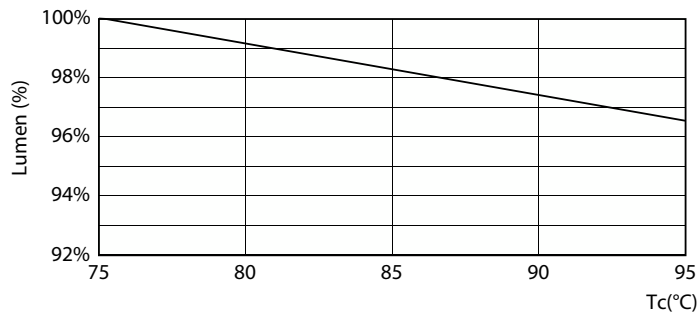
FailureRate



Lumen Maintenance Diagram - CorePro LED PLC 8.9W 840 2P G24d-3

CorePro LED PLC 2P

Durata



Lumen Maintenance Diagram - CorePro LED PLC 8.9W 840 2P G24d-3

