



CorePro LED PLL



CorePro LED PLL HF 8W 840 4P 2G11

Philips CorePro LED PLL è la soluzione di rinnovamento delle lampade ideale per i downlight e gli apparecchi d'illuminazione in un'ampia gamma di applicazioni d'illuminazione generale. Integra una sorgente luminosa LED in un fattore di forma fluorescente tradizionale per offrire un incredibile risparmio energetico e una durata doppia rispetto alle alternative fluorescenti.

Dati del prodotto

Informazioni generali			
Attacco	2G11	Consumo energetico	8 W
Durata nominale	30.000 ore	Corrente lampada (Max)	500 mA
Ciclo di commutazione on/off	50.000	Corrente lampada (Min)	150 mA
Lighting Technology	LED	Tempo di avvio (Nom)	0,5 s
Riferimento per la misurazione del flusso	Sphere	Tempo di riscaldamento per raggiungere il 60% del flusso luminoso	0,5 s
Dati tecnici di illuminazione		Fattore di potenza (frazione)	0,9
Codice colore	840 [CCT of 4000K]	Tensione (Nom)	20-60 V
Angolo del fascio (Nom)	160 °	LED alternative to fluorescent lamp power	18 W
Flusso luminoso	1.000 lm	Corrente di spunto di alimentazione	-
Designazione colore	Bianco freddo (CW)	N. max lampade su MCB tipo B 10 A - Rete	-
Temperatura di colore correlata (Nom)	4000 K	N. max lampade su MCB tipo B 10 A - Reattore EM senza condensatore di rifasamento.	-
Efficienza luminosa (specificata) (Nom)	125 lm/W	N. max lampade su MCB tipo B 10 A - Reattore EM con condensatore di rifasamento.	-
Uniformità del colore	<6	N. max lampade su MCB tipo B 16 A - Rete	-
Indice di resa cromatica (CRI)	80	N. max lampade su MCB tipo B 16 A - Reattore EM senza condensatore di rifasamento.	-
LLMF a fine durata vita nominale (Nom)	70 %	N. max lampade su MCB tipo B 16 A - Reattore EM con condensatore di rifasamento.	-
Photobiological safety according to EN 62471	RG0	Compatibilità del ballast	HF
Funzionamento e parte elettrica			
Frequenza di linea	20K-80K Hz		
Frequenza di ingresso	20 K-80 K Hz		

CorePro LED PLL

Temperatura

Temp. massima involucro (Nom)	70 °C
-------------------------------	-------

Controlli e dimmerazione

Dimmerabile	No
-------------	----

Meccanica e corpo

Finitura lampadina	Smerigliata
Materiale della lampadina	Vetro
Lunghezza prodotto	217 mm
Forma lampadina	PL-L
Peso netto (Pezzo)	0,085 kg

Approvazione e applicazione

Classe di efficienza energetica	E
Prodotto per il risparmio energetico	Sì
Marchi di approvazione	Conformità RoHS
Consumo energetico kWh/1000 h	8 kWh
Numero di registrazione EPREL	1370820
Marchio CE	Sì

Conformità a RoHS EU

Sì

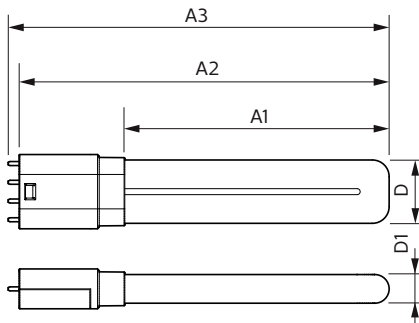
Intervallo temperatura ambiente

Da -20 °C a 45 °C

Dati del prodotto

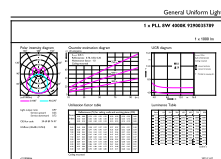
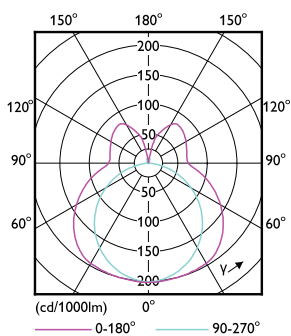
Nome prodotto ordine	CorePro LED PLL HF 8W 840 4P 2G11
Nome completo prodotto	CorePro LED PLL HF 8W 840 4P 2G11
Full EOC	871951448678200
Descrizione codice locale	PLLED4P18840
Codice d'ordine	48678200
Codice materiale (12NC)	929003578902
Codice locale	PLLED4P18840
Numeratore - Quantità per confezione	1
EAN/UPC - Prodotto/scatola	8719514486782
Numeratore - Confezioni per scatola esterna	10
EAN/UPC - Case	8719514486799

Disegno tecnico



Product	D1	D2	A1	A2	A3
CorePro LED PLL HF 8W 840 4P 2G11	17 mm	38 mm	155 mm	217 mm	224 mm

Fotometrie

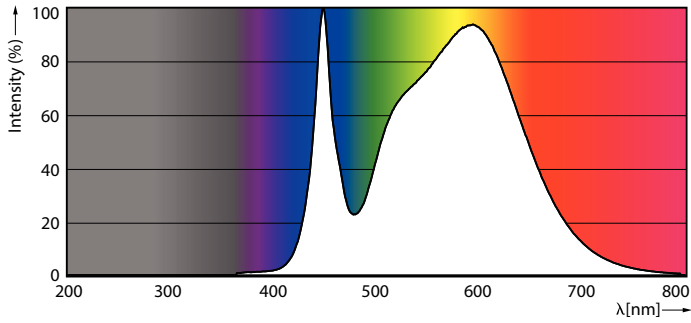


Light Distribution Diagram - CorePro LED PLL HF 8W 840 4P 2G11

General uniform lighting - CorePro LED PLL HF 8W 840 4P 2G11

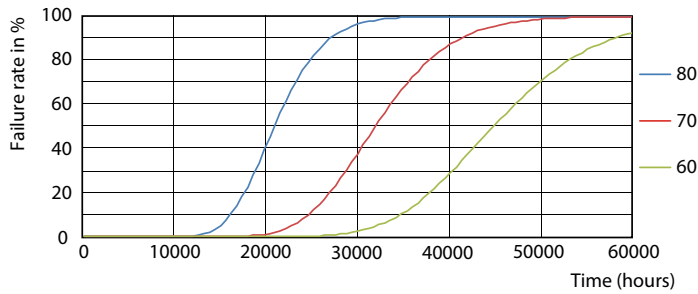
CorePro LED PLL

Fotometrie

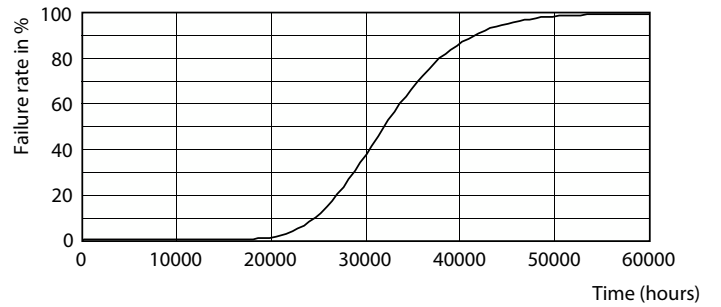


Spectral Power Distribution Colour - CorePro LED PLL HF 8W 840 4P 2G11

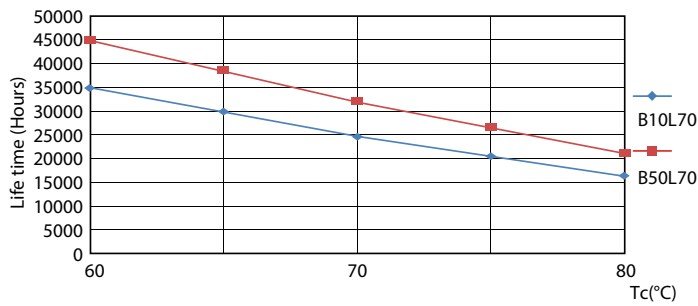
Durata



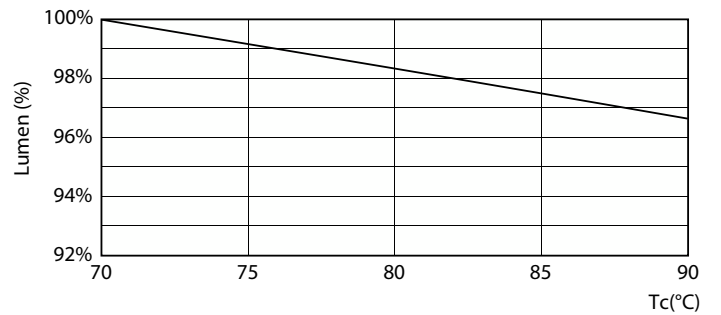
FailureRate



Life Expectancy Diagram



LifetimeVsTc



Lumen Maintenance Diagram - CorePro LED PLL HF 8W 840 4P 2G11

CorePro LED PLL

Durata



Lumen Maintenance Diagram - CorePro LED PLL HF 8W 840 4P 2G11

