



CorePro LED PLL



CorePro LED PLL HF 16.5W 840 4P 2G11

Philips CorePro LED PLL è la soluzione di rinnovamento delle lampade ideale per i downlight e gli apparecchi d'illuminazione in un'ampia gamma di applicazioni d'illuminazione generale. Integra una sorgente luminosa LED in un fattore di forma fluorescente tradizionale per offrire un incredibile risparmio energetico e una durata doppia rispetto alle alternative fluorescenti.

Dati del prodotto

Informazioni generali			
Attacco	2G11	Consumo energetico	16,5 W
Durata nominale	30.000 ore	Corrente lampada (Max)	420 mA
Ciclo di commutazione on/off	50.000	Corrente lampada (Min)	290 mA
Lighting Technology	LED	Tempo di avvio (Nom)	0,5 s
Riferimento per la misurazione del flusso	Sphere	Tempo di riscaldamento per raggiungere il 60% del flusso luminoso	0,5 s
Dati tecnici di illuminazione		Fattore di potenza (frazione)	0,9
Codice colore	840 [CCT of 4000K]	Tensione (Nom)	53-77 V
Angolo del fascio (Nom)	160 °	Compatibilità del ballast	HF
Flusso luminoso	2.100 lm	LED alternative to fluorescent lamp power	36 W
Designazione colore	Bianco freddo (CW)	Corrente di spunto di alimentazione	-
Temperatura di colore correlata (Nom)	4000 K	N. max lampade su MCB tipo B 10 A - Rete	-
Efficienza luminosa (specificata) (Nom)	127,00 lm/W	N. max lampade su MCB tipo B 10 A - Reattore EM senza condensatore di rifasamento.	-
Uniformità del colore	<6	N. max lampade su MCB tipo B 10 A - Reattore EM con condensatore di rifasamento.	-
Indice di resa cromatica (CRI)	83	N. max lampade su MCB tipo B 16 A - Rete	-
LLMF a fine durata vita nominale (Nom)	70 %	N. max lampade su MCB tipo B 16 A - Reattore EM senza condensatore di rifasamento.	-
Photobiological safety according to EN 62471	RG0	N. max lampade su MCB tipo B 16 A - Reattore EM con condensatore di rifasamento.	-
Funzionamento e parte elettrica			
Frequenza di linea	39000-71000 Hz		
Frequenza di ingresso	39000-71000 Hz		

CorePro LED PLL

Temperatura

Temp. massima involucro (Nom)	70 °C
-------------------------------	-------

Controlli e dimmerazione

Dimmerabile	No
-------------	----

Meccanica e corpo

Materiale della lampadina	Vetro
Lunghezza prodotto	405 mm
Forma lampadina	PL-L
Peso netto (Pezzo)	0,160 kg

Approvazione e applicazione

Classe di efficienza energetica	E
Prodotto per il risparmio energetico	Sì
Marchi di approvazione	Conformità RoHS
Consumo energetico kWh/1000 h	17 kWh
Numero di registrazione EPREL	387353
Marchio CE	Sì

Conformità a RoHS EU

Sì

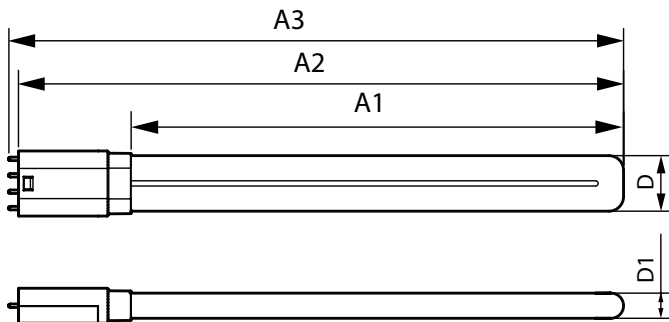
Intervallo temperatura ambiente

Da -20 °C a 45 °C

Dati del prodotto

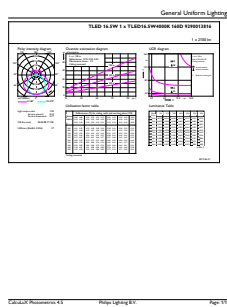
Nome prodotto ordine	CorePro LED PLL HF 16.5W 840 4P 2G11
Nome completo prodotto	CorePro LED PLL HF 16.5W 840 4P 2G11
Full EOC	871869673974700
Descrizione codice locale	PLLED4P36840
Codice d'ordine	73974700
Codice materiale (12NC)	929001381602
Codice locale	PLLED4P36840
Numeratore - Quantità per confezione	1
EAN/UPC - Prodotto/scatola	8718696739747
Numeratore - Confezioni per scatola esterna	10
EAN/UPC - Case	8718696739754

Disegno tecnico

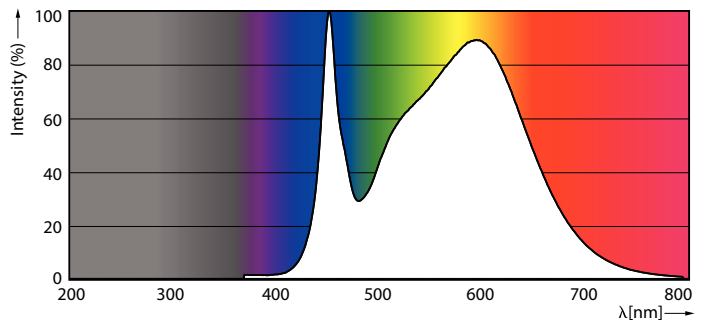


Product	D1	D	A1	A2	A3
CorePro LED PLL HF 16.5W 840 4P 2G11	17 mm	38 mm	330 mm	405 mm	412 mm

Fotometrie



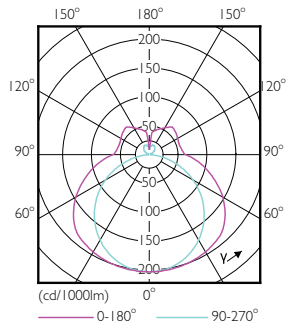
General uniform lighting - CorePro LED PLL HF 16.5W 840 4P 2G11



Spectral Power Distribution Colour - CorePro LED PLL HF 16.5W 840 4P 2G11

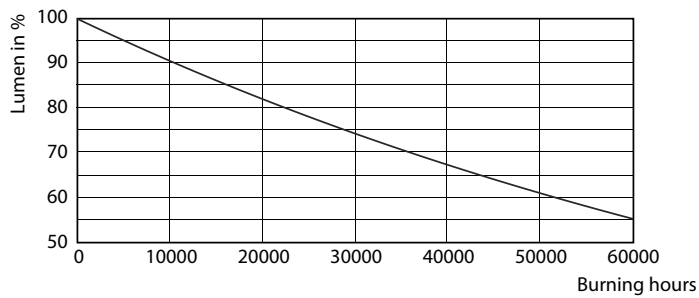
CorePro LED PLL

Fotometrie

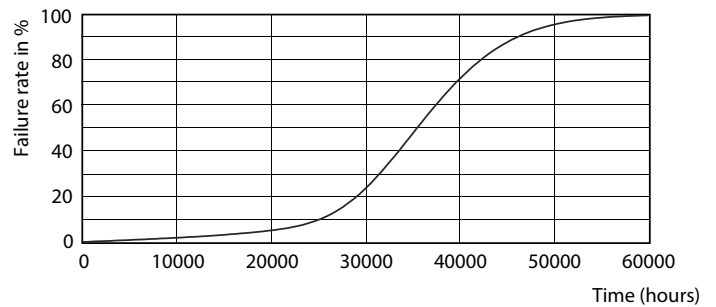


Light Distribution Diagram - CorePro LED PLL HF 16.5W 840 4P 2G11

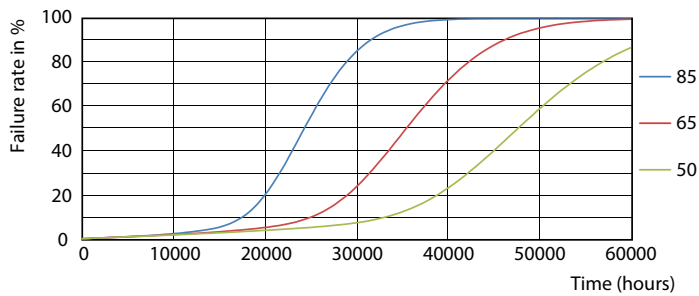
Durata



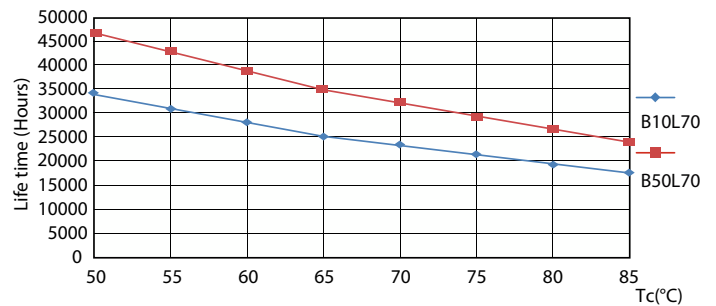
Lumen Maintenance Diagram - CorePro LED PLL HF 16.5W 840 4P 2G11



LEDtube PLC 400mm 16-5W 2G11 830 2000lm



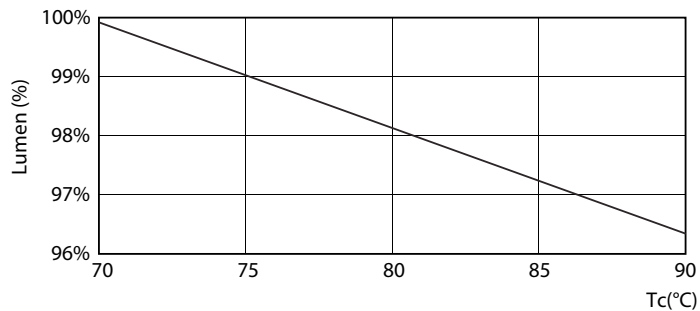
LEDtube PLC 400mm 16-5W 2G11 830 2000lm



LEDtube PLC 400mm 16-5W 2G11 830 2000lm

CorePro LED PLL

Durata



Lumen Maintenance Diagram - CorePro LED PLL HF 16.5W 840 4P 2G11

