

Scheda prodotto

L 30 W/76

OSRAM NATURA T8 | Lampade fluorescenti lineari 26 mm, attacco G13, per generi alimentari



- Panifici, lavorazione carni, macellerie Negozi Supermercati e grandi magazzini Particolarmente adatta per il settore alimentare (DIN 10504)

- Distribuzione dello spettro effettuata specificamente su misura Il cibo ha un aspetto fresco e appetitoso senza "abbellimenti" eccessivi
- Caratteristiche prodotto Durata media: 20.000 ore con alimentatore elettronico con preriscaldamento degli elettrodi Vantaggi prodotto Distribuzione dello spettro effettuata specificamente su misura Il cibo ha un aspetto fresco e appetitoso senza "abbellimenti" eccessivi Aree applicative Panifici, lavorazione carni, macellerie Negozi Supermercati e grandi magazzini Particolarmente adatta per il settore alimentare (DIN 10504) Consigli per la sicurezzaIn caso di rottura della lampada consultare: "www.ledvance.com/brokenlamp"



Scheda prodotto

Dati tecnici

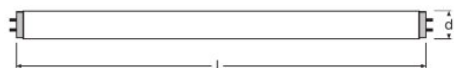
Dati elettrici

Tensione nominale	96 V
Potenza nominale	31,60 W
Eff. caratteristica della lamp (HF 25 °C)	Under clarification by authority and standardization body
Potenza di costruzione	31,60 W
Corrente di lampada	0,37 A
Corrente nominale	0,37 A

Dati fotometrici

Flusso luminoso caratteristico	1300 lm
Flusso luminoso a 25 °C	1300 lm
Tonalità di luce	76
Flusso luminoso nominale	1300 lm
Colore della luce (descrizione)	NATURA
Fattore mantenim flusso lum car. 2.000h	0.88
Fattore mantenim flusso lum car. 4.000h	0.83
Fattore mantenim flusso lum car. 6.000h	0.8
Fattore mantenim flusso lum car. 8.000h	0.77
Fattore mantenim flusso lum car. 12.000h	0.74
Fattore mantenim flusso lum car. 16.000h	0.72
Temperatura di colore	3500 K
Flusso luminoso	1300 lm

Dimensioni e peso



Diametro del tubo	26 mm
Lunghezza	908,8 mm

Scheda prodotto

Lungh con attacco, senza spinotti/conness	895,00 mm
Diametro	26,0 mm
Peso prodotto	132,00 g
Bulbo esterno	T26
Lunghezza totale	908.80 mm

Durata

Durata utile	18000 h ¹⁾
Durata	20000 h ¹⁾
Durata caratteristica della lampada	20000 h

¹⁾ Con preriscaldamento ECG

Dati di prodotto aggiuntivi

Attacco (denominazione da norma)	G13
Contenuto di mercurio nella lampada	5,3 mg
Nota a piè pag. utilizzata per prodotto	Not for general lighting
Smaltimento adeguato in accordo alla Dir	Si

Certificati, Norme, Direttive

Consumo di energia	32 kWh/1000h
--------------------	--------------

Classificazioni specifiche del paese

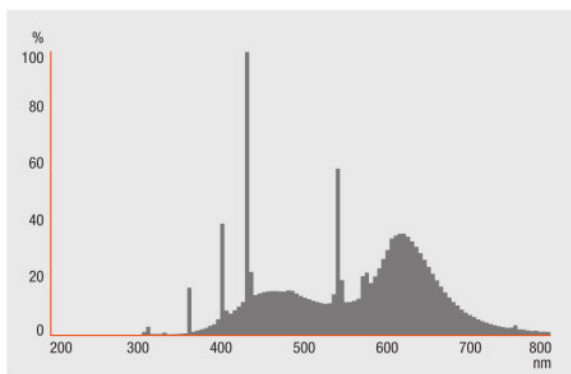
Numero d'ordine	L 30W/76
-----------------	----------

Environmental information

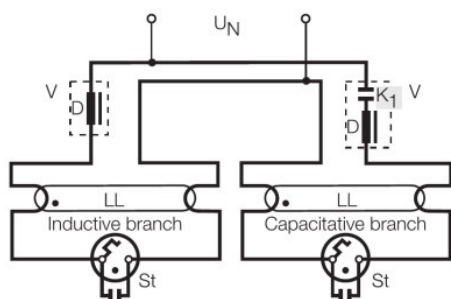
Information according Art. 33 of EU Regulation (EC) 1907/2006 (REACH)	
Date of Declaration	18-04-2022
Primary Article Identifier	4050300010540
Declaration No. in SCIP database	In work

Scheda prodotto

Distribuzione luminosa



FL_76_Natura



DUO CIRCUIT


Ecodesign regulation information:

Separate control gear and light sources must be disposed of at certified disposal companies in accordance with Directive 2012/19/EU (WEEE) in the EU and with Waste Electrical and Electronic Equipment (WEEE) Regulations 2013 in the UK. For this purpose, collection points for recycling centres and take-back systems (CRSO) are available from retailers or private disposal companies, which accept separate control gear and light sources free of charge. In this way, raw materials are conserved and materials are recycled.

Scheda prodotto

Dati logistici

Codice prodotto	Descrizione del prodotto	Unità di imballo (Pezzi/unità)	Dimensioni (lunghezza x profondità x altezza)	Volume	Peso lordo
4050300010540	L 30 W/76	Cartone di spedizione 10 Pieces Manicotto	937 mm x 69 mm x 145 mm	9.37 dm ³	1661.00 g

1)  codice prodotto indicato descrive la minore quantità che può essere ordinata. Una unità di spedizione può contenere uno o più di un singolo prodotto. Quando si inserisce un ordine, per la quantità inserire una o più unità di spedizione.

Referenze/links

Per maggiori informazioni sull'alimentatore elettronico QUICKTRONIC visita il sito

▶ www.osram.it/QUICKTRONIC

Clausola

Subject to change without notice. Errors and omission excepted. Always make sure to use the most recent release.

OSRAM is distribution partner
of LEDVANCE of LAMPS

OSRAM

OSRAM GmbH
Marcel-Breuer-Strasse 6
80807 Munich, Germany