

Scheda prodotto

HE 14 W/840

LUMILUX T5 HE | Lampade fluorescenti lineari 16 mm, efficienza elevata, attacco G5

- Edifici pubblici Uffici Negozi Supermercati e grandi magazzini Industria Applicazioni outdoor sono negli apparecchi adatti



- Buona economicità ed efficienza Fino al 20% più conveniente rispetto alla LUMILUX T8 Volume fino al 50% minore rispetto alle lampade standard comparabili
- Caratteristiche prodotto Efficienza luminosa: fino a 104 lm/W Ottimo mantenimento del flusso luminoso: 90% per tutta la durata della lampada Lunga durata media: fino a 24.000 ore (con alimentatore elettronico QUICKTRONIC) Buon classe di resa cromatica: 1B (Ra: 80...89) Dimmerabile Vantaggi prodotto Buona economicità ed efficienza Fino al 20% più conveniente rispetto alla LUMILUX T8 Volume fino al 50% minore rispetto alle lampade standard comparabili Aree applicative Edifici pubblici Uffici Negozi Supermercati e grandi magazzini Industria Applicazioni outdoor sono negli apparecchi adatti Garanzia di sistema Garanzia OSRAM System+ in combinazione con gli alimentatori elettronici OSRAM Consigli per la sicurezza In caso di rottura della lampada consultare: "www.ledvance.com/brokenlamp" Referenze/links Vedere la scheda tecnica dettagliata per maggiori informazioni di sicurezza. "www.ledvance.com/system-guarantee"



Scheda prodotto

Dati tecnici

Dati elettrici

Tensione nominale	86 V
Potenza nominale	13,90 W
Eff. caratteristica della lamp (HF 25 °C)	Under clarification by authority and standardization body
Potenza di costruzione	13,90 W
Corrente nominale	0,17 A

Dati fotometrici

Indice di resa cromatica Ra	≥80
Flusso luminoso caratteristico	1350 lm
Flusso luminoso a 25 °C	1200 lm
Flusso luminoso a 35 °C	1350 lm
Tonalità di luce	840
Rated color temperature	4000 K
Flusso luminoso nominale	1350 lm
Colore della luce (descrizione)	LUMILUX Cool White
Fattore mantenim flusso lum car. 2.000h	0,95
Fattore mantenim flusso lum car. 4.000h	0,93
Fattore mantenim flusso lum car. 6.000h	0,92
Fattore mantenim flusso lum car. 8.000h	0,9
Fattore mantenim flusso lum car. 12.000h	0,9
Fattore mantenim flusso lum car. 16.000h	0,9
Fattore mantenim flusso lum car. 20.000h	0,89
Temperatura di colore	4000 K
Flusso luminoso	1350 lm

Scheda prodotto

Dimensioni e peso



Diametro del tubo	16 mm
Lunghezza	563,2 mm
Lungh con attacco, senza spinotti/conness	549,00 mm
Diametro	16,0 mm
Peso prodotto	44,26 g
Bulbo esterno	T16
Lunghezza totale	563.20 mm

Durata

Durata utile	19000 h ¹⁾
Durata caratteristica della lampada	24000 h

¹⁾ Con preriscaldamento ECG

Dati di prodotto aggiuntivi

Attacco (denominazione da norma)	G5
Contenuto di mercurio nella lampada	1,5 mg
Nota a piè pag. utilizzata per prodotto	Solo per il funzionamento alimentatore elettronico/Lampada progettata per temperature di illuminazione interna di 30...40 °C; flusso luminoso ottimale raggiunto a 35 °C
Smaltimento adeguato in accordo alla Dir	Sì
EAN sostitutivo	4050300591384
EAN sostitutivo	4050300464688

Caratteristiche

Dimmerabile	Sì
-------------	----

Certificati, Norme, Direttive

Scheda prodotto

Classe di efficienza energetica	F
Consumo di energia	14 kWh/1000h

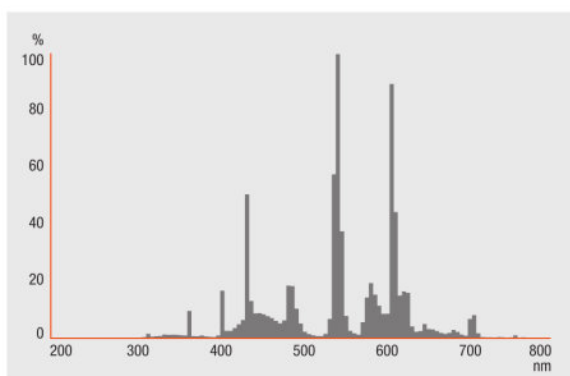
Classificazioni specifiche del paese

Numero d'ordine	HE 14W/840
-----------------	------------

Environmental information

Information according Art. 33 of EU Regulation (EC) 1907/2006 (REACH)	
Date of Declaration	18-04-2022
Primary Article Identifier	4050300464688 4050300591384
Declaration No. in SCIP database	In work

Distribuzione luminosa

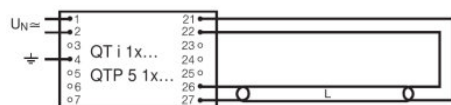


FL_840

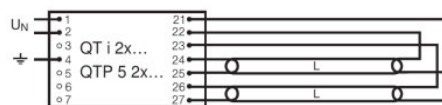
Garanzia di sistema

Garanzia OSRAM System+ in combinazione con gli alimentatori elettronici OSRAM

Scheda prodotto



QUICKTRONIC INTELLIGENT QT i 1x QTP 5 1x



QUICKTRONIC INTELLIGENT QT i 2x QTP 5 2x

Ecodesign regulation information:

Separate control gear and light sources must be disposed of at certified disposal companies in accordance with Directive 2012/19/EU (WEEE) in the EU and with Waste Electrical and Electronic Equipment (WEEE) Regulations 2013 in the UK. For this purpose, collection points for recycling centres and take-back systems (CRSO) are available from retailers or private disposal companies, which accept separate control gear and light sources free of charge. In this way, raw materials are conserved and materials are recycled.

Dati logistici

Codice prodotto	Descrizione del prodotto	Unità di imballo (Pezzi/unità)	Dimensioni (lunghezza x profondità x altezza)	Volume	Peso lordo
4050300464688	HE 14 W/840	Cartone di spedizione 40 Pieces Manicotto	598 mm x 95 mm x 198 mm	11.25 dm ³	2580.00 g
4050300591384	HE 14 W/840	Cartone di spedizione 20 Pieces Manicotto	587 mm x 110 mm x 90 mm	5.81 dm ³	1383.00 g

1) codice prodotto indicato descrive la minore quantità che può essere ordinata. Una unità di spedizione può contenere uno o più di un singolo prodotto. Quando si inserisce un ordine, per la quantità inserire una o più unità di spedizione.

Referenze/links

Vedere la scheda tecnica dettagliata per maggiori informazioni di sicurezza.

Clausola

Subject to change without notice. Errors and omission excepted. Always make sure to use the most recent release.

OSRAM is distribution partner
of LEDVANCE of LAMPS

OSRAM

OSRAM GmbH
Marcel-Breuer-Strasse 6
80807 Munich, Germany

HE 14 W/840

LUMILUX T5 HE | Lampade fluorescenti lineari 16 mm, efficienza elevata, attacco G5

Tipo	Tipo ECG	EAN	Corrente nominale	Potenza dissipata	Flusso luminoso a 35 °C	Numero di punti luce
HE 14 W/840	QT-ECO 1x4-16/220-240 S	4050300638584	0.10 A	15.00 W	1150 lm	1
	QT-FIT 5 1x14-35	4008321971234	0.08 A	16.00 W	1200 lm	1
	QT-FIT 5 2x14-35	4008321971258	0.14 A	32.00 W	1200 lm	2
	QT-FIT 5 3x14, 4x14	4008321971210	0.28 A	63.00 W	1200 lm	4
	QTi 1x14/24/21/39 GII	4008321383334	0.08 A	16.00 W	1200 lm	1
	QTi 1x14/24 DIM	4050300870922	0.07 A	15.40 W	1200 lm	1
	QTi 1x28/54/35/49 GII	4008321383358	0.08 A	16.00 W	1275 lm	1
	QTi 1x35/49/80 GII	4008321383372	0.08 A	16.00 W	1275 lm	1
	QTi 2x14/24/21/39 GII	4008321383396	0.15 A	31.00 W	1200 lm	2
	QTi 2x14/24 DIM	4050300870946	0.14 A	30.60 W	1200 lm	2
	QTi 2x28/54/35/49 GII	4008321383419	0.15 A	32.00 W	1275 lm	2
	QTi 2x35/49/80 GII	4008321658951	0.18 A	34.00 W	1250 lm	2
	QTi 3x14/24 DIM	4008321069719	0.20 A	45.30 W	1200 lm	3
	QTi 4x14/24 DIM	4008321069993	0.27 A	60.40 W	1200 lm	4
	QTi DALI 1x14/24 DIM	4050300870380	0.07 A	15.40 W	1200 lm	1
	QTi DALI 2x14/24 DIM	4050300870861	0.14 A	30.60 W	1200 lm	2
	QTi DALI 3x14/24 DIM	4008321069955	0.20 A	45.30 W	1200 lm	3
	QTP5 1x14-35	4008321329035	0.08 A	16.00 W	1200 lm	1

Scheda prodotto

Tipo	Tipo ECG	EAN	Corrente nominale	Potenza dissipata	Flusso luminoso a 35 °C	Numero di punti luce
	QTP5 2x14-35	4008321329073	0.14 A	30.00 W	1200 lm	2
	QTP5 3x14, 4x14	4008321484598	0.22 A	63.00 W	1350 lm	4
	QTP5 3x14, 4x14	4008321484598	0.28 A	48.00 W	1350 lm	3

Tipo	Tipo ECG	EAN	Indice di efficienza energetica (EEI)	Flusso luminoso a 25 °C
HE 14 W/840	QT-ECO 1x4-16/220-240 S	4050300638584	A2	
	QT-FIT 5 1x14-35	4008321971234		
	QT-FIT 5 2x14-35	4008321971258		
	QT-FIT 5 3x14, 4x14	4008321971210		
	QTi 1x14/24/21/39 GII	4008321383334		
	QTi 1x14/24 DIM	4050300870922		
	QTi 1x28/54/35/49 GII	4008321383358		
	QTi 1x35/49/80 GII	4008321383372		
	QTi 2x14/24/21/39 GII	4008321383396		
	QTi 2x14/24 DIM	4050300870946		
	QTi 2x28/54/35/49 GII	4008321383419		
	QTi 2x35/49/80 GII	4008321658951		
	QTi 3x14/24 DIM	4008321069719		
	QTi 4x14/24 DIM	4008321069993		
	QTi DALI 1x14/24 DIM	4050300870380		
	QTi DALI 2x14/24 DIM	4050300870861		
	QTi DALI 3x14/24 DIM	4008321069955		

Scheda prodotto

Tipo	Tipo ECG	EAN	Indice di efficienza energetica (EEI)	Flusso luminoso a 25 °C
	QTP5 1x14-35	4008321329035		
	QTP5 2x14-35	4008321329073		
	QTP5 3x14, 4x14	4008321484598		1200 lm
	QTP5 3x14, 4x14	4008321484598		1200 lm